



DENMAK

İNŞAAT MAKİNA KAUÇUK VE
YEDEK PARÇA SAN. TİC. LTD. ŞTİ.

MAKİNA ve YEDEK PARÇA KATALOĞU



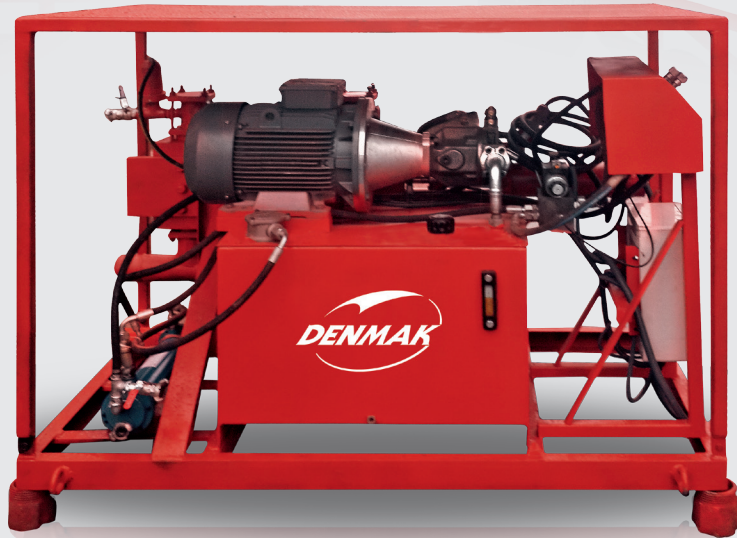
Shotcrete and Concrete Injection Machines and Spare Parts Catalogue





DENMAK

İNŞAAT MAKİNA KAÇUK VE
YEDEK PARÇA SAN. TİC. LTD. ŞTİ.



İÇİNDEKİLER / CONTENTS



DM - BPM 700

Kuru Sistem Beton Püskürtme Makinesi
Dry Type Concrete Spraying Machine-Gunite
Sayfa / Page 4



KEM 20

Kazanlı Çimento Enjeksiyon Makinesi
Cement Injection Machine With Boiler
Sayfa / Page 9



KEM 40

Kazanlı Enjeksiyon Makinesi
Cement Injection Machine With Boiler
Sayfa / Page 11



KEM 70

Çift Kazanlı Enjeksiyon Makinesi
Cement Injection Machine With Double Boilers
Sayfa / Page 13



KEM 15

Mini Çimento Enjeksiyon Makinesi
Mini Cement Injection Machine
Sayfa / Page 15



PEM 100

Pistonlu Çimento Enjeksiyon Makinesi
Piston Type Cement Injection Machine
Sayfa / Page 20



TBM SEGMENT DÜBEL CONTA ve YAPIŞTIRICILARI

Tibem Dübelleri ve Contaları
Tunnel Boring Machine Dowels and Gaskets
Sayfa / Page 24



MUHTELİF YEDEK PARÇALAR / Miscellaneous Spare Parts

Sayfa / 27



BPM-700



KEM-40



KEM-20



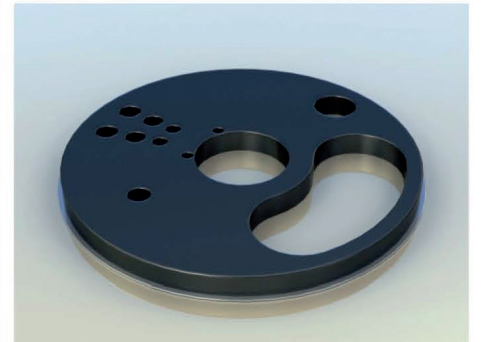
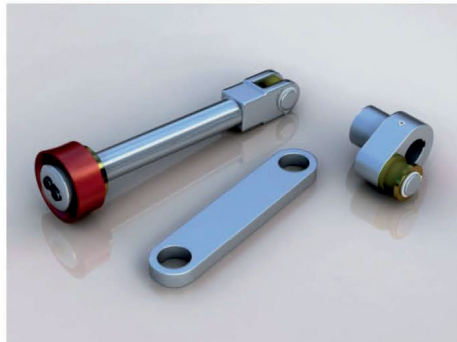
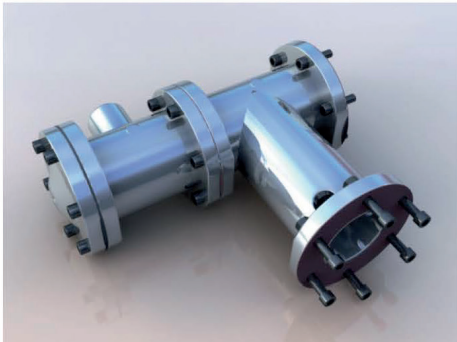
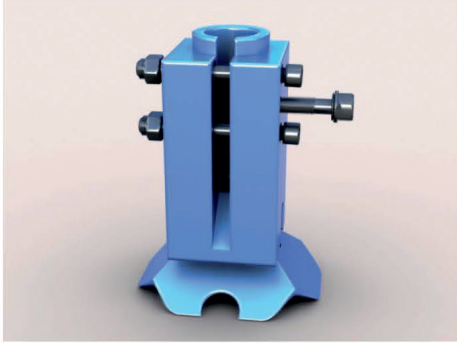
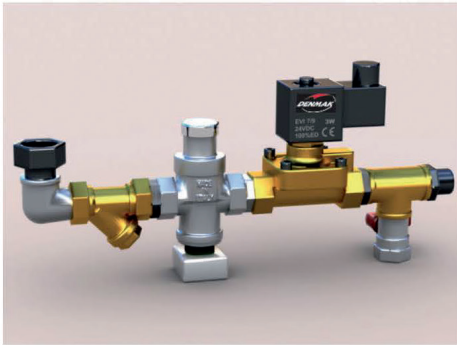
KEM-15



KEM-70



PEM-100



DM - BPM 700 hafif beton püskürtme işlerinde kullanılmak üzere tasarlanmış düşük satın alma, işletme maliyeti ve pratik kullanımı ile makine parkınızın vazgeçilmez elemanıdır. Yaygın kullanımı olan her türlü shotcrete betonunu kullanmaya müsait rotor yapısı sayesinde 12 mm büyüklüğe kadar olan agregaları, çakıl, kırılmış çakıl ve iri taneli kumları püskürtebilir. Geliştirilmiş rotor geometrisi, yüksek sertlikteki çelik plakaları ve özel alaşımlı kauçuk plakaları ile düşük hava ve elektrik tüketimi değerlerine sahiptir. Özel yağlama sistemiyle çelik kauçuk disklerin kullanım ömrünü uzatarak püskürtülen malzeme, basınçlı hava ve servis duruşlarından doğan kayıpları en aza indirir. Su ve toz geçirmeyen çift sıra contalı elektrik panosu operatör güvenliği sağlayarak şantiye ortamındaki kirlilikten doğacak arıza ve tehlikeleri önler. Faz sırası koruması, aşırı ve düşük voltaj koruması, aşırı akım koruması ve termal koruma elektrik devresi güvenlik özelliklerinden bazılarıdır. Yüksek servis kolaylığı özelliği ile sarf edilen yedek parçaların değişimi son derece pratik olup kalifiye servis personeli ihtiyaç gerektirmez, değiştirme işinden sonra herhangi bir kalibrasyon ve ayara ihtiyaç duyulmaz. Kompakt tasarımı ile düşük tavanlı kapalı alanlarda ve dar alanlarda kullanımı uygundur.

DM-BPM 700 concrete spraying machines and systems designed by DENMAK MAKINA are a must-have in your equipment pool due to their low price and low processing cost and ease of use. Due to its rotor structure, it is possible to use any commonly used shotcrete cements and it can shoot aggregates, pebbles and coarse grain sands up to 12mm in diameter. By its advanced rotor geometry, hardened steel plates and special composite rubber plates it has less air and electricity consumption on operation than its competitors. Its specific oiling system lengthens the life of rubber discs by reducing mechanical wears and optimizes the operating costs. Double sealed water and dust resistant electrical panel provides safety to the operator, which is very crucial at worksite environments. Phase sequence protection, high and low voltage protection, high current flow protection and thermal protection are some of the many other safety features. Due to the ease of spare part replacement, it doesn't require any qualified personnel or doesn't need any calibration or adjustment to be done afterwards. It can be used in low ceilinged and narrow spaces because of its compact design. BPM 700 is suitable for all kinds of dry sprayed concrete works.



BPM-700

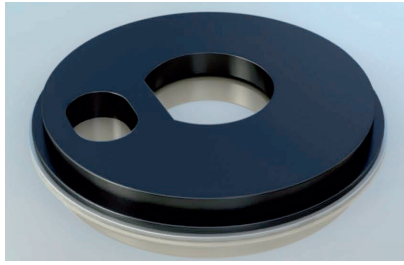
TEKNİK BİLGİLER

Ebatlar / Dimensions	cm	142x90x154	Ana motor gücü/ Main motor power	kw	7,5
Brüt ağırlık / Gross weight	kg	680	Vibratör motoru gücü / Vibration motor power	kw	0,18
Rotor hacmi / Rotor volume	m ³ /hr	7	Voltaj -Frekans / Voltage-Frequency	v/hz	380 / 50
Teorik püskürtme kapasitesi / Theoretical spraying capacity	m ³ /hr	7	Toplam sarfiyat / Total consumption	kw	8
Çıkış hortumu çapı / Output hose diameter	inch	2.1/2	Hava giriş çapı / Air inlet diameter	inch	2"
Hava sarfiyatı / Air Consumption	m ³ /hr	11- 15 @ 7 bar	Nozul çapı / Nozzle diameter	mm	70
Azami tane büyüklüğü / Max. aggregate size (theoretical)	mm	12	Rotor dönüş hızı / Rotor speed	rpm	16
Azami gönderme mesafesi dikey / Max. Pumping range (vertical)	m	20 (3)	Çalışma ısısı / Working temperature	C°	5 -55
Azami gönderme mesafesi yatay / Max. Pumping range (horizontal)	m	40 (3)			

Denmak'in, makinelerin veya makineleri oluşturan parçaların broşür, katalog, web sitesi ve diğer basılı malzemelerde belirtilen teknik özelliklerini üçüncü şahıslara haber vermeden değiştirme hakkı saklıdır.

*Püskürtme kapasitesi agrega büyüklüğü, formül, diğer kimyasallar nem, ısı ve iklim şartlarına göre değişkenlik gösterir. Yanısıra hava basıncı, pompalama mesafesi ve Nozul çapı da kapasiteyi etkileyen unsurlardır. Teorik püskürtme kapasitesi birim zamanda rotordan geçen malzeme miktarı ile rotor devrinin çarpımı ile hesaplanmış bir değer olup bu değer genellikle kullanılan tipik hazır karışım refrakter betonları için hesaplanmıştır. Elektrik tüketimi belli bir aralıkta püskürtme kapasitesiyle doğru orantılıdır. Azami tane büyüklüğü; teorik olarak makinenin rotor, plakalar, boru ve hortumlardan sıkışmış olmaksızın geçebilen maksimum büyüklüktür. *Pompalama mesafesi beton türüne ve agrega kalınlığına göre değişkenlik gösterebilir. Hava basıncı da gönderilen malzemenin hızını ve miktarını etkiler.

Denmak may change technical specifications of any machines or components of machines that announced on published materials without any notice to third parties. Written and visual materials occupied within this catalogue are regarded as artwork according to the Turkish Law of Intellectual Property Rights No: 5846 and can neither be copied nor used. Copyright©Denmak Kauçuk San. ve Tic. Ltd. Şti. All Right Reserved. Accepts no liability for any faulty values or typographical error on any published material.



SİPARİŞ KODU / ORDERING CODE

BPM-700-01

DM-Alt Kauçuk Plaka / Lower Rubber Plate

Ağırlık/Weight 7,24 kg

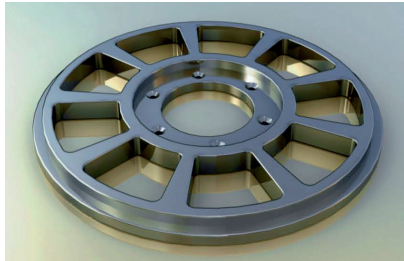


SİPARİŞ KODU / ORDERING CODE

BPM-700-02

DM-Üst Kauçuk Plaka / Upper Plate

Ağırlık/Weight 5,58 kg

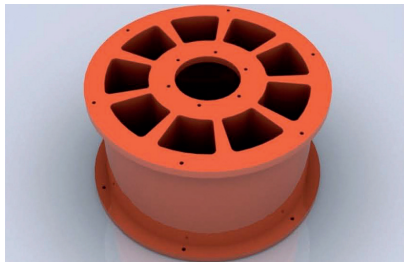


SİPARİŞ KODU / ORDERING CODE

BPM-700-03

DM-Çelik Plaka / Steel Plate

Ağırlık/Weight 11 kg

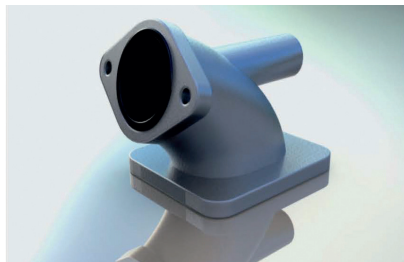


SİPARİŞ KODU / ORDERING CODE

BPM-700-04

DM-Rotor Gövdesi / Rotor Body

Ağırlık/Weight 57 kg



SİPARİŞ KODU / ORDERING CODE

BPM-700-05

DM-Çıkış Dirseği / Output Elbow

Ağırlık/Weight 5,34 kg

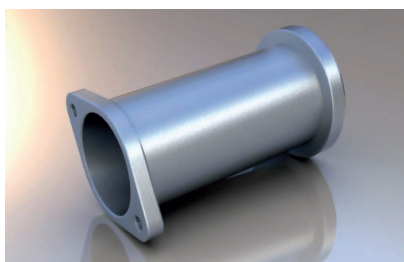


SİPARİŞ KODU / ORDERING CODE

BPM-700-06

DM-Çıkış Dirseği Lastiği / Output Elbow Liner

Ağırlık/Weight 280 gr



SİPARİŞ KODU / ORDERING CODE

BPM-700-07

DM-Çelik Çıkış Borusu / Steel Output Tube

Ağırlık/Weight 4,60 kg

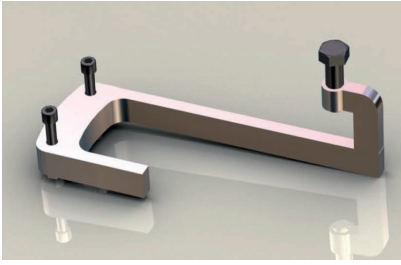


SİPARİŞ KODU / ORDERING CODE

BPM-700-08

DM-Çıkış Borusu Lastiği / Output Tube Rubber Liner

Ağırlık/Weight 280 gr

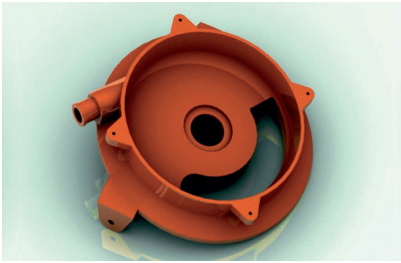


SİPARİŞ KODU / ORDERING CODE

BPM-700-13

DM-Çıkış Ağız Kızağı / Output Tube Guide

Ağırlık/Weight 2,40 kg

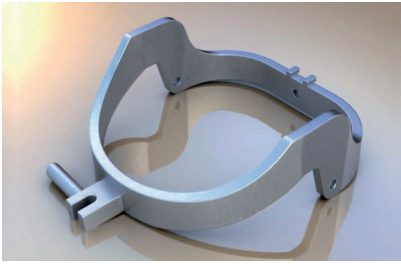


SİPARİŞ KODU / ORDERING CODE

BPM-700-09

DM-Üst Tabla / Upper Table

Ağırlık/Weight 35 kg

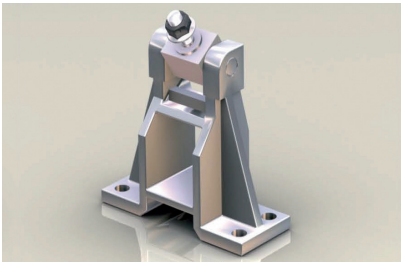


SİPARİŞ KODU / ORDERING CODE

BPM-700-10

DM-Üst Tabla Bağlantı Beşiği / Upper Table Frame

Ağırlık/Weight 28 kg



SİPARİŞ KODU / ORDERING CODE

BPM-700-11

DM-Üst Tabla Bağlantı Ayağı / Upper Table Support

Ağırlık/Weight 13 kg

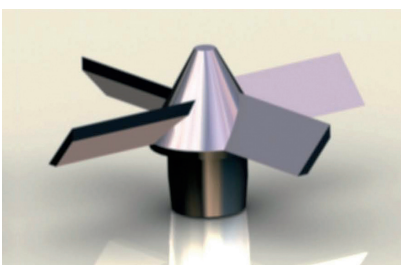


SİPARİŞ KODU / ORDERING CODE

BPM-700-12

DM-Üst Tabla Ayar Vidası / Frame Clamp Lever

Ağırlık/Weight 5 kg



SİPARİŞ KODU / ORDERING CODE

BPM-700-14

DM-Karıştırıcı Kanadı / Mixer Blade

Ağırlık/Weight 4,5 kg



SİPARİŞ KODU / ORDERING CODE

BPM-700-15

DM-Büyük Kova / Hopper

Ağırlık/Weight 19 kg



SİPARİŞ KODU / ORDERING CODE

BPM-700-16

DM-Kova Eleği / Hopper Mesh

Ağırlık/Weight 6 kg



SİPARİŞ KODU / ORDERING CODE

BPM-700-17

DM-Gömlek Lastiği / Rubber Liner

Ağırlık/Weight 150 gr

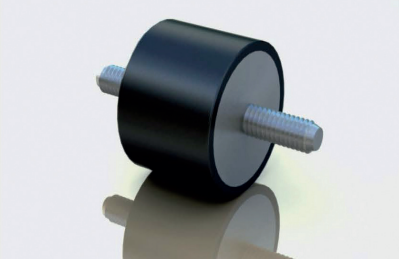


SİPARİŞ KODU / ORDERING CODE

BPM-700-18

DM-Yağlama Pompası / Lubrication Pump

Ağırlık/Weight 1,5 kg



SİPARİŞ KODU / ORDERING CODE

BPM-700-24

DM-Kova Takoğu / Hopper Mount

Ağırlık/Weight 90 gr

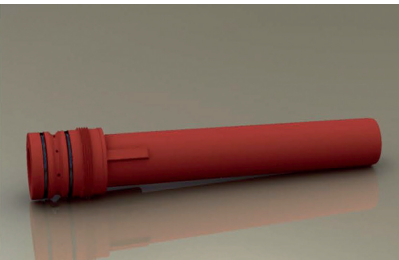


SİPARİŞ KODU / ORDERING CODE

BPM-700-19

DM-Yağlama Gresörü / Lubrication Nipple

Ağırlık/Weight 70 gr

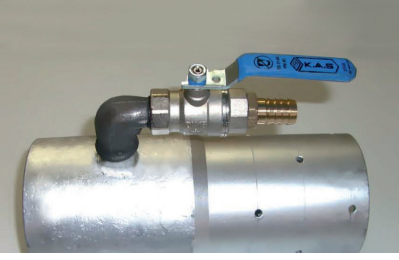


SİPARİŞ KODU / ORDERING CODE

DM-NK-02

DM-2¹/₂" Poliüretan Kuru Nozül / Polyurethane Dry Nozzle

Ağırlık/Weight 1,85 kg

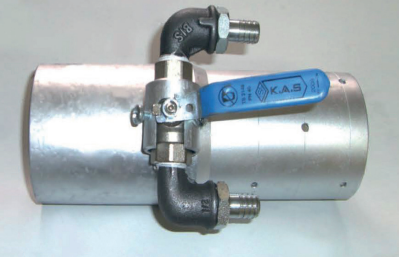


SİPARİŞ KODU / ORDERING CODE

DM-NK-14

DM-2½" Nozül Tabancası Tek Vanalı / Single Input Nozzle Adapter

Ağırlık/Weight 2,30 kg

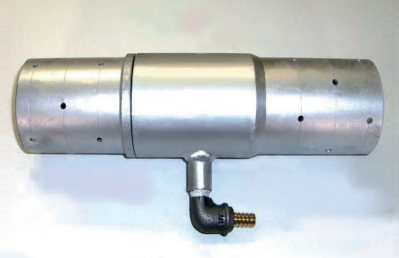


SİPARİŞ KODU / ORDERING CODE

DM-NK-15

DM-2½" Nozül Tabancası Çift Vanalı / Dual Input Nozzle Adapter

Ağırlık/Weight 2,40 kg



SİPARİŞ KODU / ORDERING CODE

DM-NK-16

DM-2½" Geriden Karışım Adaptörü / Backward Feed Nozzle Adapter

Ağırlık/Weight 6,5 kg



BPM-700

DM-KEM 20 Kazanlı Enjeksiyon Makinesi, akışkan haldeki kalsiyum esaslı inşaat kimyasalları, çimento, alçı, hazır sıva, şap, bulon şerbeti gibi yüksek yoğunluk, düşük akışkanlık değerli karışımları yüksek basınçta yatay-dikey pompalama ve enjeksiyon işlerinde kullanım esnekliğine sahip bir üründür. Köprü, bina, baraj gibi yapıların zemin dolgu lama, kaya bulonlarının, ankrajların ve kaya çatlaklarının çimento şerbetiyle doldurulması, her türlü harç, kil, çamur pompalama ve yatay-dikey yönde her türlü akışkan/yarı akışkan malzeme taşıma işlerinde başarılı çözümler sunar. Makineye tümleşik mikserli kazan ve su girişiyle istenilen oranlardaki karışım kolaylıkla hazırlanabileceği gibi hazır karışımlar da kullanılabilir. Kazandaki malzeme hortum ile uygulama noktasına iletilir. Adaptörler yardımıyla ihtiyaç doğrultusunda her türlü çap ve özellikteki uçlar bağlanarak çalışılabilir. Kazan çıkışında bulunan sac helezon ve ardındaki çelik vida yardımıyla pompalama gerçekleştirilir. Son derece basit olan tasarımıyla, öncelikli olarak verimlilik, işletim ve servis kolaylığı ön planda tutulmuştur. Kalifiye personele ihtiyaç duyulmadan kolay ve hızlı şekilde rotor değişimi yapılabilir, ardından ayar veya kalibrasyon gerektirmez. Malzeme ile temas eden tüm yüzeyler kullanım sonrasında yıkanabilir, korozyona dayanıklıdır. Yüksek emniyet güvenlik faktörüyle operatör güvenliği açısından gelişmiş özelliklere sahip **DM - KEM 20**, su ve toz geçirmeyen çift sıra cantalı elektrik panosu ile azami düzeyde operatör güvenliği sağlayarak şantiye ortamındaki olumsuz faktörlerden doğacak arıza ve tehlikeleri önler. Faz sırası koruması, kaçak akım koruması, aşırı ve düşük voltaj koruması, aşırı akım koruması ve termal koruma elektrik devresi güvenlik özelliklerinden bazılarıdır. Basit tasarımı ve yüksek servis kolaylığı ile parça değişimi son derece pratik olup kalifiye personel gerektirmez, değiştirme işinden sonra herhangi bir ayara ihtiyaç duyulmaz. Kompakt ve hafif tasarımı ile taşınması kolay olup düşük tavanlı ve kapalı alanlarda, dar tünellerde kullanıma müsaittir. Uygun fiyat ve yüksek kalitedeki yedek parçaları ile vazgeçilmez bir ekipmandır.



DM-KEM 20 Cement injection machine with boiler, used for injection pumping liquid calcium based chemicals with high density and low viscosity such as cement, plaster mixtures, stucco and grout in vertical or horizontal positions at high pressures. It is a perfect solution for the reparation stabilization and strengthening of the constructions such as bridges, buildings and dams; and also for operations such as anchorage filling, cement flooring and grouting, pumping cement, plaster, lime or other solutions towards or upwards construction areas, clay pumping or transferring, tunneling, precast unit productions etc. With its integral mixer and a section for water intake, it is easy to prepare the mixture with the proportions you want. The mixture in the boiler is transferred to the operation area by a hose; and according to the needs of the customer, the nozzles of the hose can easily be changed with different ones. All the

parts that were in contact with the mixture can be washed afterwards and they all are corrosion resistant. Double sealed water and dust resistant electrical panel provides safety to the operator, which is very crucial at worksite environments. Phase sequence protection, high and low voltage protection, high current flow protection and thermal protection are some of the many other safety features. Due to the ease of spare part replacement, it doesn't require any qualified personnel or doesn't need any calibration or adjustment to be done afterwards. It can be used in low ceilinged and narrow spaces because of its compact design. With high quality spare parts at affordable prices, KEM 20 is a must-have in your equipment pool.

TEKNİK BİLGİLER

Ebatlar / Dimensions	cm	250x90x165
Brüt ağırlık / Gross weight	kg	350
Rotor tipi / Rotor type	P8	P8
Teorik pompalama kapasitesi / Theoretical pumping capacity	lt / min.	40
Azami çıkış basıncı / Maximum output pressure	bar	15
Çıkış hortum çapı / Output hose diameter	inch	1
Azami gönd. mes. dikey / Max. Pumping range (vertical)	m	40
Azami gönd. mes. yatay / Max. Pumping range (horizontal)	m	80

Ana motor gücü / Main motor power	kw	5,5
Karıştırıcı motor gücü / Mixer motor power	kw	3
Voltaj - Frekans / Voltage - Frequency	v/hz	380/50
Toplam sarfiyat / Total consumption	kw	8,5
Rotor dönüş hızı / Rotor speed	rpm	277
Karıştırıcı dönüş hızı / Mixer speed	rpm	55
Kazan hacmi / Boiler volume	litre	200

Denmak'ın, makinelerin veya makineleri oluşturan parçaların broşür, katalog, web sitesi ve diğer basılı malzemelerde belirtilen teknik özelliklerini üçüncü şahıslara haber vermeden değiştirme hakkı saklıdır.

*Pompalama kapasitesi harç içerisindeki ta elerin büyüklüğüne, şekline, karışımın formülüne ve slampa bağlı olarak değişir. Teorik pompalama kapasitesi, rotor hacmi ve rotor dönüş hızının çarpımına eşittir. Elektrik sarfiyatı da belli bir aralıkta kullanılan malzemenin vizkozitesi ile doğru orantılıdır. Pompalama aralığı 0 ile listede verilen değer arasındaki elektronik ac motor hız kontrol cihazı ele ayarlanmaktadır. Azami tane büyüklüğü pompa elemanları, borular ve hortumdan sıkışmadan taşınabilecek maksimum tane çapıdır. Gönderme mesafesi tane büyüklüğü ve malzeme evsafına göre değişiklik gösterebilir.

Denmak may change technical specifications of any machines or components of machines that announced on published materials without any notice to third parties. Written and visual materials occupied within this catalogue are regarded as artwork according to the Turkish Law of Intellectual Property Rights No: 5846 and can neither be copied nor used. Copyright©Denmak Kauçuk San. ve Tic. Ltd. Şti. All Right Reserved. Accepts no liability for any faulty values or typographical error on any published material.

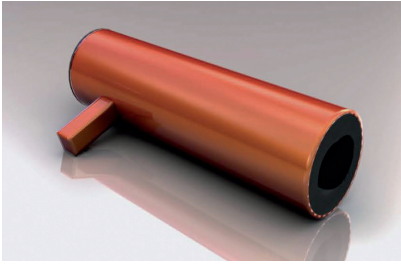


SİPARİŞ KODU / ORDERING CODE

KEM-20-01

DM-Rotor / Rotor

Ağırlık/Weight 5,68 kg

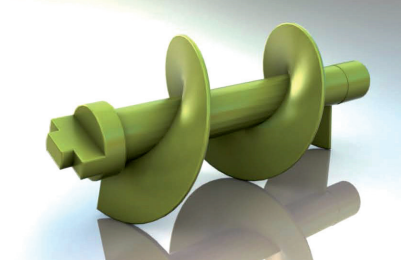


SİPARİŞ KODU / ORDERING CODE

KEM-20-02

DM-Statör / Stator

Ağırlık/Weight 5,22 kg

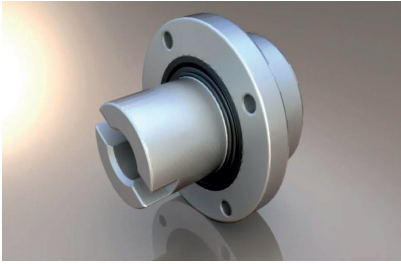


SİPARİŞ KODU / ORDERING CODE

KEM-20-03

DM-Karıştırıcı / Mixer

Ağırlık/Weight 5,5 kg

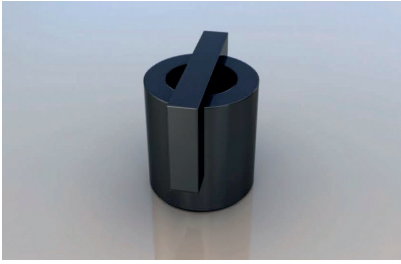


SİPARİŞ KODU / ORDERING CODE

KEM-20-04

DM-Bilyalı Kaplin / Roller Coupling

Ağırlık/Weight 4,12 kg

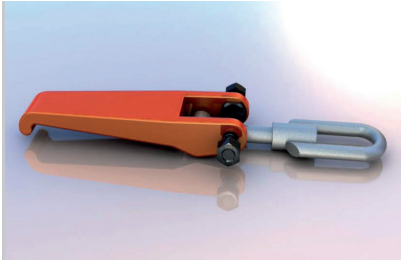


SİPARİŞ KODU / ORDERING CODE

KEM-20-09

DM-Kelebek / Thumbscrew

Ağırlık/Weight 400 gr



SİPARİŞ KODU / ORDERING CODE

KEM-20-06

DM-Kilitleme Kolu / Pump Assembly Latch

Ağırlık/Weight 500 gr



SİPARİŞ KODU / ORDERING CODE

KEM-20-15

DM-Alt Çıkış Flanşı / Stator Flange

Ağırlık/Weight 5 kg

DM- KEM 40 Kazanlı Enjeksiyon Makinesi, akışkan haldeki kalsiyum esaslı inşaat kimyasalları, çimento, alçı, hazır sıva, şap, bulon şerbeti gibi yüksek yoğunluk, düşük akışkanlık değerli karışımları yüksek basınçta yatay-dikey pompalama ve enjeksiyon işlerinde kullanım esnekliğine sahip bir üründür. Köprü, bina, baraj gibi yapıların zemin dolgu lama, kaya bulonlarının, ankrajların ve kaya çatlaklarının çimento şerbetiyle doldurulması, her türlü harç, kil, çamur pompalama ve yatay-dikey yönde her türlü akışkan/yarı akışkan malzeme taşıma işlerinde başarılı çözümler sunar. Makineye tümleşik mikserli kazan ve su girişiyle istenilen oranlardaki karışım kolaylıkla hazırlanabileceği gibi hazır karışımlar da kullanılabilir. Kazandaki malzeme hortum ile uygulama noktasına iletilir. Adaptörler yardımıyla ihtiyaç doğrultusunda her türlü çap ve özellikteki uçlar bağlanarak çalışılabilir. Kazan çıkışında bulunan sac helezon ve ardındaki çelik vida yardımıyla pompalama gerçekleştirilir. Son derece basit olan tasarımıyla, öncelikli olarak verimlilik, işletim ve servis kolaylığı ön planda tutulmuştur. Kalifiye personele ihtiyaç duyulmadan kolay ve hızlı şekilde rotor değişimi yapılabilir, ardından ayar veya kalibrasyon gerektirmez. Malzeme ile temas eden tüm yüzeyler kullanım sonrasında yıkanabilir, korozyona dayanıklıdır. Yüksek emniyet güvenlik faktörüyle operatör güvenliği açısından gelişmiş özelliklere sahip **DM - KEM 40**, su ve toz geçirmeyen çift sıra contalı elektrik panosu ile azami düzeyde operatör güvenliği sağlayarak şantiye ortamındaki olumsuz faktörlerden doğacak arıza ve tehlikeleri önler. Faz sırası koruması, kaçak akım koruması, aşırı ve düşük voltaj koruması, aşırı akım koruması ve termal koruma elektrik devresi güvenlik özelliklerinden bazılarıdır. Basit tasarımı ve yüksek servis kolaylığı ile parça değişimi son derece pratik olup kalifiye personel gerektirmez, değiştirme işinden sonra herhangi bir ayara ihtiyaç duyulmaz. Kompakt ve hafif tasarımı ile taşınması kolay olup düşük tavanlı ve kapalı alanlarda, dar tünellerde kullanıma müsaittir. Uygun fiyat ve yüksek kalitedeki yedek parçaları ile vazgeçilmez bir ekipmandır.



DM - KEM 40 Cement injection machine with boiler, used for injection pumping liquid calcium based chemicals with high density and low viscosity such as cement, plaster mixtures, stucco and grout in vertical or horizontal positions at high pressures. It is a perfect solution for the reparation stabilization and strengthening of the constructions such as bridges, buildings and dams; and also for operations such as anchorage filling, cement flooring and grouting, pumping cement, plaster, lime or other solutions towards or upwards construction areas, clay pumping or transferring, tunneling, precast unit productions etc. With its integral mixer and a section for water intake, it is easy to prepare the mixture with the proportions you want. The mixture in the boiler is transferred to the operation area by a hose; and according to the needs of the customer, the nozzles of the hose can easily be changed with different ones. All the parts that were in contact with the mixture can be washed afterwards and they all are corrosion resistant. Double sealed water and dust resistant electrical panel provides safety to the operator, which is very crucial at worksite environments. Phase sequence protection, high and low voltage protection, high current flow protection and thermal protection are some of the many other safety features. Due to the ease of spare part replacement, it doesn't require any qualified personnel or doesn't need any calibration or adjustment to be done afterwards. It can be used in low ceilinged and narrow spaces because of its compact design. With high quality spare parts at affordable prices, KEM 40 is a must-have in your equipment pool.

TEKNİK BİLGİLER

Ebatlar / Dimensions	cm	250x110x165
Brüt ağırlık / Gross weight	kg	420
Rotor tipi / Rotor type	P8	P8
Teorik pompalama kapasitesi / Theoretical pumping capacity	lt / min.	70
Azami çıkış basıncı / Maximum output pressure	bar	30
Çıkış hortum çapı / Output hose diameter	inch	1
Azami gönd. mes. dikey / Max. Pumping range (vertical)	m	50
Azami gönd. mes. yatay / Max. Pumping range (horizontal)	m	100

Ana motor gücü / Main motor power	kw	7,5
Karıştırıcı motor gücü / Mixer motor power	kw	3
Voltaj - Frekans / Voltage - Frequency	v/hz	380/50
Toplam sarfiyat / Total consumption	kw	11
Rotor dönüş hızı / Rotor speed	rpm	407
Karıştırıcı dönüş hızı / Mixer speed	rpm	55
Kazan hacmi / Boiler volume	litre	400

Denmak'ın, makinelerin veya makineleri oluşturan parçaların broşür, katalog, web sitesi ve diğer basılı malzemelerde belirtilen teknik özelliklerini üçüncü şahıslara haber vermeden değiştirme hakkı saklıdır.

*Pompalama kapasitesi harç içerisindeki ta elerin büyüklüğüne, şekline, karışımın formülüne ve slampa bağlı olarak değişir. Teorik pompalama kapasitesi, rotor hacmi ve rotor dönüş hızının çarpımına eşittir. Elektrik sarfiyatı da belli bir aralıkta kullanılan malzemenin vizkozitesi ile doğru orantılıdır. Pompalama aralığı 0 ile listede verilen değer arasındaki elektronik ac motor hız kontrol cihazı ile ayarlanmaktadır. Azami tane büyüklüğü pompa elemanları, borular ve hortumdan sıkışmadan taşınabilecek maksimum tane çapıdır. Gönderme mesafesi tane büyüklüğü ve malzeme evsafına göre değişiklik gösterebilir.

Denmak may change technical specifications of any machines or components of machines that announced on published materials without any notice to third parties. Written and visual materials occupied within this catalogue are regarded as artwork according to the Turkish Law of Intellectual Property Rights No: 5846 and can neither be copied nor used. Copyright©Denmak Kauçuk San. ve Tic. Ltd. Şti. All Right Reserved. Accepts no liability for any faulty values or typographical error on any published material.

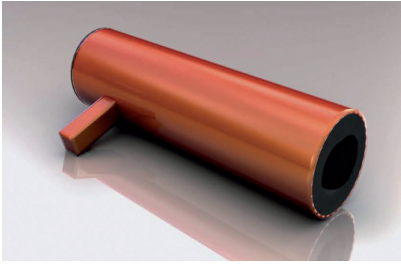


SİPARİŞ KODU / ORDERING CODE

KEM-40-01

DM-Rotor

Ağırlık/Weight 5,68 kg

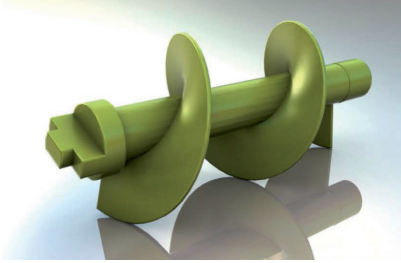


SİPARİŞ KODU / ORDERING CODE

KEM-40-02

DM-Statör / Stator

Ağırlık/Weight 5,22 kg

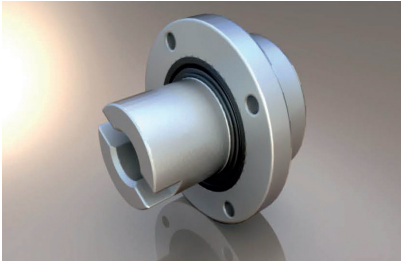


SİPARİŞ KODU / ORDERING CODE

KEM-40-03

DM-Karıştırıcı (sac helezon) / Mixer

Ağırlık/Weight 5,5 kg

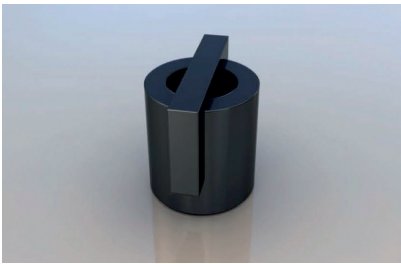


SİPARİŞ KODU / ORDERING CODE

KEM-40-04

DM-Bilyalı Kaplin / Roller Coupling

Ağırlık/Weight 4,12 kg

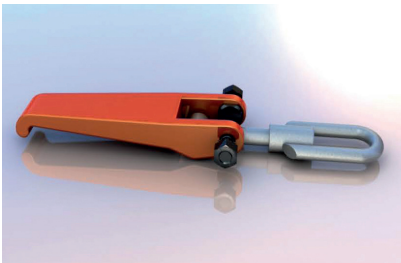


SİPARİŞ KODU / ORDERING CODE

KEM-40-05

DM-Karıştırıcı Kelebek / Mixer Thumbscrew

Ağırlık/Weight 500 gr



SİPARİŞ KODU / ORDERING CODE

KEM-40-06

DM-Kilitleme Kolu / Pump Assembly Latch

Ağırlık/Weight 1 kg



SİPARİŞ KODU / ORDERING CODE

KEM-40-07

DM-Alt Çıkış Flanşı / Stator Flange

Ağırlık/Weight 5,5 kg

DM - KEM 70 Çift Kazanlı Enjeksiyon Makinesi, akışkan haldeki kalsiyum esaslı inşaat kimyasalları, çimento, alçı, hazır sıva, şap, bulon şerbeti gibi yüksek yoğunluk, düşük akışkanlık değerli karışımları yüksek basınçta yatay-dikey pompalama ve enjeksiyon işlerinde kullanım esnekliğine sahip bir üründür. Köprü, bina, baraj gibi yapıların zemin dolgu lama, kaya bulonlarının, ankrajların ve kaya çatlaklarının çimento şerbetiyle doldurulması, her türlü harç, kil, çamur pompalama ve yatay-dikey yönde her türlü akışkan/yarı akışkan malzeme taşıma işlerinde başarılı çözümler sunar. Makineye tümleşik mikserli kazan ve su girişiyle istenilen oranlardaki karışım kolaylıkla hazırlanabileceği gibi hazır karışımlar da kullanılabilir. Bir kazanda uygulama yaparken diğer kazanda ürün hazırlanabilir. Çok seri enjeksiyon işlerde bekleme yapmadan çalışılacak bir makinedir. Adaptörler yardımıyla ihtiyaç doğrultusunda her türlü çap ve özellikteki uçlar bağlanarak çalışılabilir. Kazan ortasında bulunan sac helezon ve ardındaki çelik vida yardımıyla pompalama gerçekleştirilir. Son derece basit olan tasarımıyla, öncelikli olarak verimlilik, işletim ve servis kolaylığı ön planda tutulmuştur. Kalifiye personele ihtiyaç duyulmadan kolay ve hızlı şekilde rotor değişimi yapılabilir, ardından ayar veya kalibrasyon gerektirmez. Malzeme ile temas eden tüm yüzeyler kullanım sonrasında yıkanabilir, korozyona dayanıklıdır. Yüksek güvenlik faktörüyle operatör emniyeti açısından gelişmiş özelliklere sahip **DM - KEM 70**, su ve toz geçirmeyen çift sıra contalı elektrik panosu ile azami düzeyde operatör güvenliği sağlayarak, şantiye ortamındaki olumsuz faktörlerden doğacak arıza ve tehlikeleri önler. Faz sırası koruması, kaçak akım koruması, aşırı ve düşük voltaj koruması, aşırı akım koruması ve termal koruma elektrik devresi güvenlik özelliklerinden bazılarıdır. Basit tasarımı ve yüksek servis kolaylığı ile parça değişimi son derece pratik olup kalifiye personel gerektirmez, değiştirme işinden sonra herhangi bir ayara ihtiyaç duyulmaz. Kompakt ve hafif tasarımı ile taşınması kolay olup düşük tavanlı ve kapalı alanlarda, dar tünellerde kullanıma müsaittir. Uygun fiyat ve yüksek kalitedeki yedek parçaları ile vazgeçilmez bir ekipmandır.



KEM-70

DM - KEM 70 Cement injection machine with double boilers, used for injection pumping liquid calcium based chemicals with high density and low viscosity such as cement, plaster mixtures, stucco and grout in vertical or horizontal positions at high pressures. It is a perfect solution for the reparation stabilization and strengthening of the constructions such as bridges, buildings and dams; and also for operations such as anchorage filling, cement flooring and grouting, pumping cement, plaster, lime or other solutions towards or upwards construction areas, clay pumping or transferring, tunneling, precast unit productions etc. With its integral mixer and a section for water intake, it is easy to prepare the mixture with the proportions you want. The mixture in the boiler is transferred to the operation area by a hose; and according to the needs of the customer, the nozzles of the hose can easily be changed with different ones. All the parts that were in contact with the mixture can be washed afterwards and they all are corrosion resistant. Double sealed water and dust resistant electrical panel provides safety to the operator, which is very crucial at worksite environments. Phase sequence protection, high and low voltage protection, high current flow protection and thermal protection are some of the many other safety features. Due to the ease of spare part replacement, it doesn't require any qualified personnel or doesn't need any calibration or adjustment to be done afterwards. It can be used in low ceilinged and narrow spaces because of its compact design. With high quality spare parts at affordable prices, KEM 70 is a must-have in your equipment pool.

TEKNİK BİLGİLER

Ebatlar / Dimensions	cm	300x90x165
Brüt ağırlık / Gross weight	kg	580
Rotor tipi / Rotor type	P8	P8
Teorik pompalama kapasitesi / Theoretical pumping capacity	lt / min.	70
Azami çıkış basıncı / Maximum output pressure	bar	40
Çıkış hortum çapı / Output hose diameter	inch	1
Azami gönd. mes. dikey / Max. Pumping range (vertical)	m	80
Azami gönd. mes. yatay / Max. Pumping range (horizontal)	m	100

Ana motor gücü / Main motor power	kw	7,5
Karıştırıcı motor gücü / Mixer motor power	kw	3x2
Voltaj - Frekans / Voltage - Frequency	v/hz	380/50
Toplam sarfiyat / Total consumption	kw	13,5
Rotor dönüş hızı / Rotor speed	rpm	407
Karıştırıcı dönüş hızı / Mixer speed	rpm	55
Kazan hacmi / Boiler volume	litre	200x2

Denmak'ın, makinelerin veya makineleri oluşturan parçaların broşür, katalog, web sitesi ve diğer basılı malzemelerde belirtilen teknik özelliklerini üçüncü şahıslara haber vermeden değiştirme hakkı saklıdır.

1) Pompalama kapasitesi harç içerisindeki tanelerin büyüklüğüne, şekline, karışımın formülüne ve slampa bağlı olarak değişir. Teorik pompalama kapasitesi, rotor hacmi ve rotor dönüş hızının çarpımına eşittir. Elektrik sarfiyatı da belli bir aralıkta kullanılan malzemenin viskozitesi ile doğru orantılıdır. Pompalama aralığı 0 ile listede verilen değer arasında elektronik ac motor hız kontrol cihazı ile ayarlanmaktadır.

(2) Azami tane büyüklüğü, pompa elemanları, borular ve hortumdan sıkışmadan taşınabilecek maksimum tane çapıdır.

(3) Gönderme mesafesi tane büyüklüğü ve malzeme evsafına göre değişiklik gösterebilir.

Denmak may change technical specifications of any machines or components of machines that announced on published materials without any notice to third parties. Written and visual materials occupied within this catalogue are regarded as artwork according to the Turkish Law of Intellectual Property Rights No: 5846 and can neither be copied nor used. Copyright©Denmak Kauçuk San. ve Tic. Ltd. Şti. All Right Reserved. Accepts no liability for any faulty values or typographical error on any published material.

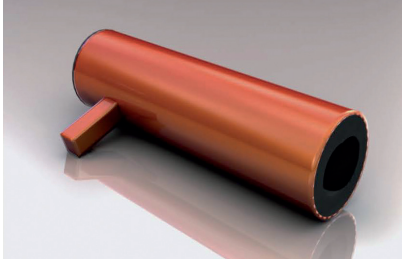


SİPARİŞ KODU / ORDERING CODE

KEM-70-01

DM-Rotor / Rotor

Ağırlık/Weight 5,68 kg

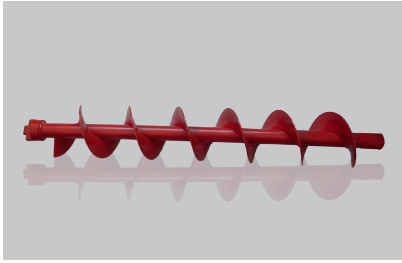


SİPARİŞ KODU / ORDERING CODE

KEM-70-02

DM-Statör / Stator

Ağırlık/Weight 5,22 kg

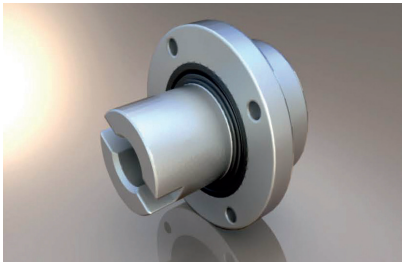


SİPARİŞ KODU / ORDERING CODE

KEM-70-03

DM-Karıştırıcı / Mixer

Ağırlık/Weight 10.96 kg

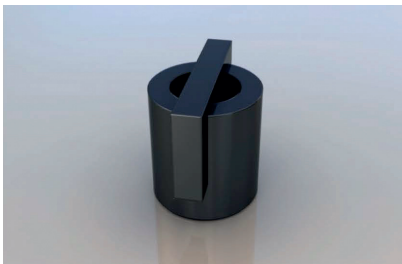


SİPARİŞ KODU / ORDERING CODE

KEM-70-04

DM-Bilyalı Kaplin / Roller Coupling

Ağırlık/Weight 4,12 kg

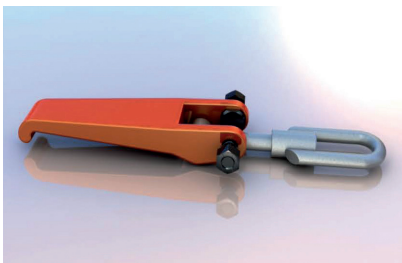


SİPARİŞ KODU / ORDERING CODE

KEM-70-05

DM-Kelebek / Thumbscrew

Ağırlık/Weight 500 gr



SİPARİŞ KODU / ORDERING CODE

KEM-70-06

DM-Kilitleme Kolu / Pump Assembly Latch

Ağırlık/Weight 1 kg



SİPARİŞ KODU / ORDERING CODE

KEM-70-07

DM-Alt Çıkış Flanşı / Stator Flange

Ağırlık/Weight 5,5 kg

DM - KEM 15 Küçük enjeksiyon makinesi, akışkan haldeki kalsiyum esaslı inşaat kimyasalları, çimento, alçı, hazır sıva, şap, bulon şerbeti gibi yüksek yoğunluk, düşük akışkanlık değerli karışımları yüksek basınçta yatay-dikey pompalama ve enjeksiyon işlerinde kullanılan vazgeçilmez bir ekipmandır. Köprü, bina, baraj, gibi yapıların zemin dolgulama, kaya bulonlarının, ankrajların ve kaya çatlaklarının çimento şerbetiyle doldurulması, her türlü ince taneli beton karışımları, kil, çamur pompalama ve yatay-dikey yönde her türlü 4mm tane büyüklüğünlü aşmayan akışkan/yarı akışkan malzeme enjeksiyon işlerinde başarılı çözümler sunar. Kazana boşaltılan kuru veya ıslak haldeki malzeme, şebekeden gelen su ile hassas şekilde dozajlanarak karıştırıcı boğazda homojen bir karışım elde edilmesi sağlanır. Helezon tarafından vidaya doğru itilen malzeme, vida ile yüksek basınçla çıkış hortumuna iletilir. Muhtelif ihtiyaçlar için farklı hortum başlıklarıyla malzemenin enjeksiyonu yapılabilir. Yüksek emniyet güvenlik faktörüyle operatör güvenliği açısından gelişmiş özelliklere sahip **DM - KEM 15**, su ve toz geçirmeyen çift sıra contalı elektrik panosu operatör güvenliği sağlayarak şantiyede ortamdaki olumsuz aktörlerden doğacak arıza ve tehlikeleri önler. Faz sırası koruması-trifaze modeller için, aşırı ve düşük voltaj koruması, kaçak akış koruması, aşırı akım koruması ve termal koruma elektrik devresi güvenlik özelliklerinden bazılarıdır. Basit tasarımı ve yüksek servis kolaylığı özellikleriyle parça değişimi son derece pratik olup kalifiye operatör personeli ihtiyacını ortadan kaldırmıştır, rotor ve statör gibi sarf malzemeleri değişiminden sonra herhangi bir ayar gerektirmez. Kompakt ve hafif tasarımı ile taşınması kolay olup en dar mekanlarda dahi kolaylıkla kullanılır. Malzeme ile temas eden tüm parçalar kullanım sonrasında yıkanabilir, korozyona dayanıklıdır. Uygun fiyatı ve yüksek kalitedeki yedek parçaları ile enjeksiyon işlerinde kullanım esnekliğine sahip, sağlam bir ekipmandır.



DM - KEM 15 Mini cement injection machine, used for injection pumping liquid calcium based chemicals with high density and low viscosity such as cement, plaster mixtures, stucco and grout in vertical or horizontal positions at high pressures. It is a perfect solution for the reparation stabilization and strengthening of the constructions such as bridges, buildings and dams; and also for operations such as anchorage filling, cement flooring and grouting, pumping cement, plaster, lime or other solutions towards or upwards construction areas, and other possible areas which uses mixtures with maximum grain diameter of 4mm. The dry material gets mixed with the water inside of the boiler at desired proportions and as a result, you get a homogenous and sturdy mixture. The mixture in the boiler is transferred to the operation area by a hose; and according to the needs of the customer, the nozzles of the hose can easily be changed with different ones. All the parts that were in contact with the mixture can be washed afterwards and they all are corrosion resistant. Double sealed water and dust resistant electrical panel provides safety to the operator, which is very crucial at worksite environments. Phase sequence protection, high and low voltage protection, high current flow protection and thermal protection are some of the many other safety features. Due to the ease of spare part replacement, it doesn't require any qualified personnel or doesn't need any calibration or adjustment to be done afterwards. It can be used in low ceilinged and narrow spaces because of its compact design. With high quality spare parts at affordable prices, KEM 15 is a must-have in your equipment pool.

TEKNİK BİLGİLER

Çalıştırma / Working power	380 V - 50 Hz 5,5 KW	Pompalama mesafesi 25mm hortum Pumping distance for 25mm hose	20m
Devir sayısı / Rotation	400 d / dk	Pompalama mesafesi 35mm hortum Pumping distance for 35mm hose	30m
Elektrik bağlantısı / Electricity connection	380V - 3 faz 16A x4mm ²	Makina ağırlığı / Machine weight	50kg
Su bağlantısı / Water connection	"1/2" Su hortumu / Water hose	Motor ağırlığı / Motor weight	40kg
Su basıncı / Water pressure	En az 2,5 bar	Su motoru ağırlığı / Water motor weight	3kg
Su pompası / Water pump	1 KW	Karıştırma haznesi ağırlığı Mixing chamber weight	25kg
Pompalama kapasitesi / Pumping capacity	22lt/dk	Toplam ağırlık / Total weight	118kg

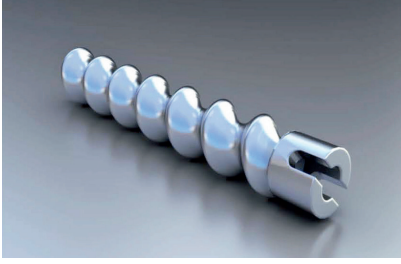
Denmak'ın, makinelerin veya makineleri oluşturan parçaların broşür, katalog, web sitesi ve diğer basılı malzemelerde belirtilen teknik özelliklerini üçüncü şahıslara haber vermeden değiştirme hakkı saklıdır.

1) Pompalama kapasitesi harç içerisindeki tanelerin büyüklüğüne, şekline, karışımın formülüne ve slampa bağlı olarak değişir. Teorik pompalama kapasitesi, rotor hacmi ve rotor dönüş hızının çarpımına eşittir. Elektrik sarfiyatı da belli bir aralıkta kullanılan malzemenin vizkozitesi ile doğru orantılıdır. Pompalama aralığı 0 ile listede verilen değer arasında elektronik ac motor hız kontrol cihazı ile ayarlanmaktadır.

(2) Azami tane büyüklüğü, pompa elemanları, borular ve hortumdan sıkışmadan taşınabilecek maksimum tane çapıdır.

(3) Gönderme mesafesi tane büyüklüğü ve malzeme evsafına göre değişiklik gösterebilir.

Denmak may change technical specifications of any machines or components of machines that announced on published materials without any notice to third parties. Written and visual materials occupied within this catalogue are regarded as artwork according to the Turkish Law of Intellectual Property Rights No: 5846 and can neither be copied nor used. Copyright©Denmak Kauçuk San. ve Tic. Ltd. Şti. All Right Reserved. Accepts no liability for any faulty values or typographical error on any published material.

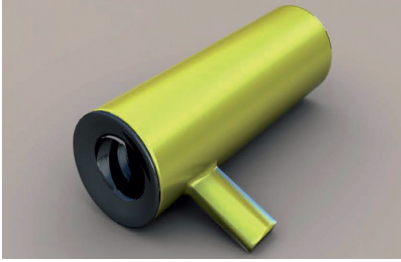


SİPARİŞ KODU / ORDERING CODE

KEM-15-01

DM-Rotor / Rotor

Ağırlık/Weight 2,85 kg

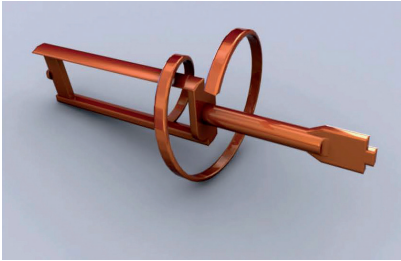


SİPARİŞ KODU / ORDERING CODE

KEM-15-02

DM-Statör / Stator

Ağırlık/Weight 2,80 kg

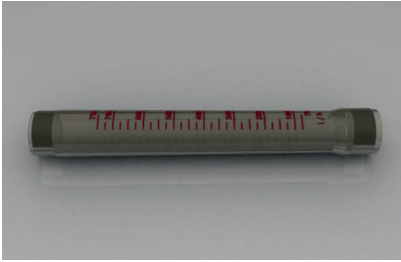


SİPARİŞ KODU / ORDERING CODE

KEM-15-03

DM-Karıştırıcı / Mixer

Ağırlık/Weight 3 kg

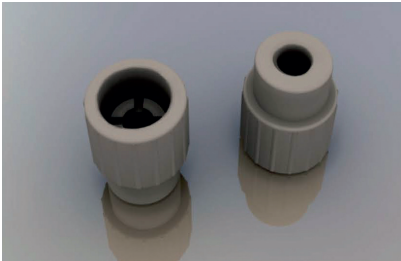


SİPARİŞ KODU / ORDERING CODE

KEM-15-04

DM-Gösterge Borusu / Indicator Tube

Ağırlık/Weight 120 gr



SİPARİŞ KODU / ORDERING CODE

KEM-15-05

DM-Gösterge Borusu Rekoru / Indicator Tube Connector

Ağırlık/Weight 80 gr

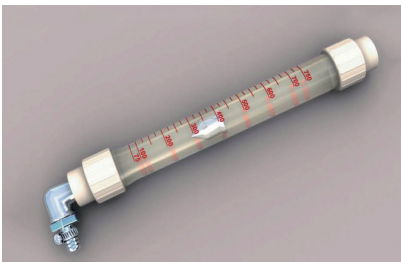


SİPARİŞ KODU / ORDERING CODE

KEM-15-06

DM-Gösterge Borusu Şakülü / Indicator Tube Cone Valve

Ağırlık/Weight 120 gr

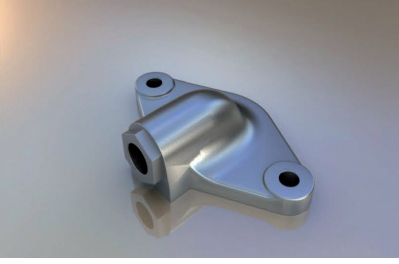


SİPARİŞ KODU / ORDERING CODE

KEM-15-07

DM-Gösterge Borusu Takımı / Indicator Tube Set

Ağırlık/Weight 320 gr



SİPARİŞ KODU / ORDERING CODE

KEM-15-08

DM-Alt Flanş / Lower Flange

Ağırlık/Weight 4,40 kg

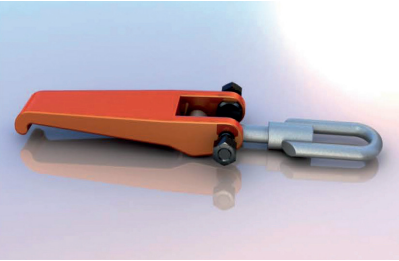


SİPARİŞ KODU / ORDERING CODE

KEM-15-09

DM-Üst Flanş / Upper Flange

Ağırlık/Weight 5,20 kg

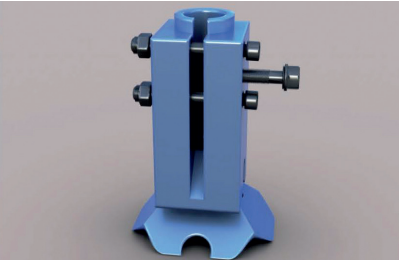


SİPARİŞ KODU / ORDERING CODE

KEM-15-11

DM-Kilitleme Mandalı / Pump Assembly Latch

Ağırlık/Weight 500 gr

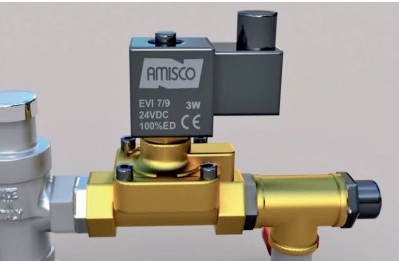


SİPARİŞ KODU / ORDERING CODE

KEM-15-12

DM-Redüktör Kaplini / Gearbox Coupling

Ağırlık/Weight 1,20 kg



SİPARİŞ KODU / ORDERING CODE

KEM-15-13

DM-Solenoid Valf / Solenoid Valve

Ağırlık/Weight 300 gr

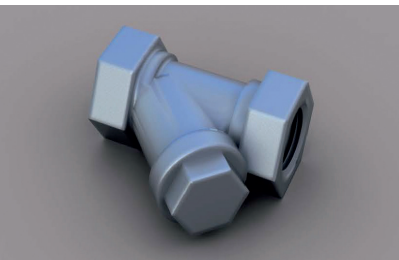


SİPARİŞ KODU / ORDERING CODE

KEM-15-14

DM-Solenoid Valf Bobini / Solenoid Valve Coil

Ağırlık/Weight 100 gr



SİPARİŞ KODU / ORDERING CODE

KEM-15-15

DM-Pislik Tutucu / Strainer

Ağırlık/Weight 280 gr



SİPARİŞ KODU / ORDERING CODE

KEM-15-16

DM-Çek Valf / Check Valve

Ağırlık/Weight 180 gr



SİPARİŞ KODU / ORDERING CODE

KEM-15-17

DM-Manometre / Manometer

Ağırlık/Weight 60 gr

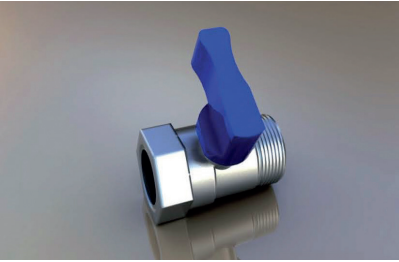


SİPARİŞ KODU / ORDERING CODE

KEM-15-18

DM-Basınç Şalteri / Pressure Switch

Ağırlık/Weight 180 gr



SİPARİŞ KODU / ORDERING CODE

KEM-15-19

DM-Mini Vana / Mini Valve

Ağırlık/Weight 140 gr

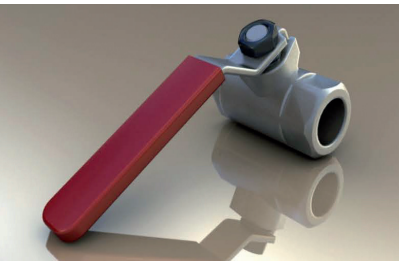


SİPARİŞ KODU / ORDERING CODE

KEM-15-20

DM-Radyatör Vanası / Radiator Valve

Ağırlık/Weight 100 gr



SİPARİŞ KODU / ORDERING CODE

KEM-15-21

DM-Tahliye Musluğu / Globe Valve

Ağırlık/Weight 160 gr

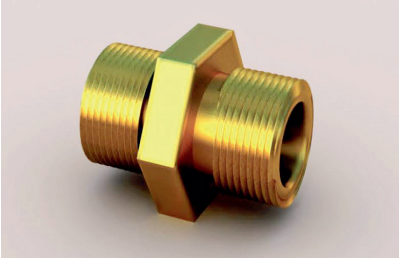


SİPARİŞ KODU / ORDERING CODE

KEM-15-22

DM-Kuyruklu Dirsek / Tailed Elbow

Ağırlık/Weight 100 gr

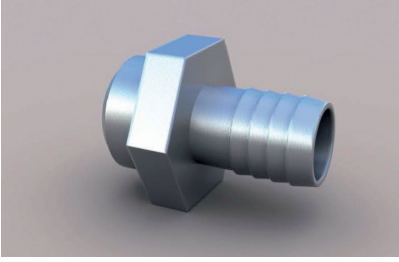


SİPARİŞ KODU / ORDERING CODE

KEM-15-23

DM-Nipel / Nipple

Ağırlık/Weight 60 gr

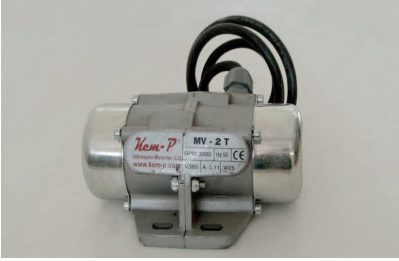


SİPARİŞ KODU / ORDERING CODE

KEM-15-24

DM-Hortum Başlığı / Hose Nozzle

Ağırlık/Weight 40 gr

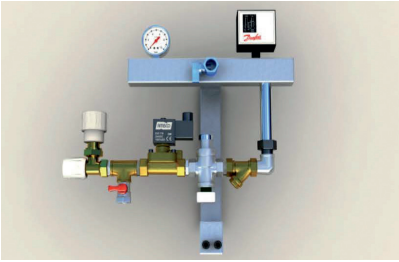


SİPARİŞ KODU / ORDERING CODE

KEM-15-28

DM-Vibrasyon Motoru / Vibration Motor

Ağırlık/Weight 1.10 kg



SİPARİŞ KODU / ORDERING CODE

KEM-15-29

DM-Su Tesisatı Takımı / Water System Set

Ağırlık/Weight 7 kg



KEM-15



DM- PEM 100 çift kazanlı enjeksiyon makinesi sıfır bakım maliyetli hidrolik pompa tahrikli çimento şerbeti pompasıdır. Çift kazanlı tasarımı ile bir yandan karıştırma işi yapılırken diğer kazanda dinlendirme ve pompaj için bekletme yapılabilme özelliği olup, sürekli pompalama kabiliyetine sahiptir. Mini jet grout, zemin güçlendirme, yer altı betonarme yapı inşası, ankraj gibi işlerde kullanılabilmesi gibi, benzer inşaat malzemelerini veya aynı viskozite özelliklerine sahip farklı kimyasal maddeleri de pompalayabilme imkanı sunar. Yüksek hidrolik yağ kapasitesi ve sulu sistem yağ soğutması sayesinde aşırı çevre ısısı şartlarında ya da ventilasyonsuz ortamlarda dahi sürekli çalışma esnasında performans kaybı yaşanmaz. Farklı kullanım ihtiyaçlarına göre 6 ila 20 ton arası piston itme gücü değeri ile üretilebilmektedir. Titanyum ve krom kaplı malzeme silindiri gömleği seçenekleri ile kumlu ve benzeri aşındırıcı karışımlarla kullanılabilmesi mümkündür. Yüksek pompa debisi, düşük hidrolik basıncı, düşük piston frekansı ve bakımsız klap sistemi ile yüksek operatör güvenliği ve uzun ömürlülük sağlanmıştır. Tüm elektrik aksarı siemens ve tüm hidrolik aksarı rexroth marka olup; 1,8 ila 2,2 inch arası nozül çapıyla 100 bar güçte enjeksiyon imkanı sağlayan makine, pratik kullanımı, kolay temizlenebilirliği, yüksek operatör ve şantiye güvenliği faktörü ile yeri doldurulamaz bir ekipmandır.

DM - PEM 100 Double Boiler cement injection machine with zero maintenance cost, which uses hydraulic propulsion to pump the grout. Its double boiler design allows the mixture to be stored before getting pumped in one of the boilers while the other boiler is mixing the materials; so it can provide a continuous pump. In addition to operations such as cement flooring and grouting, reinforced concrete constructions, anchorage, etc. it is possible to mix and pump other materials with similar viscosity. High hydraulic oil capacity and water-cooling of the stored oil let the machine work even in excessively heated or in non-ventilated environments without any loss in performance. The thrust power of the piston can change between 6 and 20 tons depending on the needs of the customer. With titanium and chrome coated cylinder wall options, the machine can be used with sand and other kinds of corrosive materials. High pumping flow-rate, low hydraulic pressure, low piston frequency, and a valve system that doesn't require maintenance not only provides a high safety for the operator, but also lengthens the life of the machine. All the electrical components used on the machine are supplied by Siemens and all the hydraulic components are supplied by Rexroth. It has variable nozzle sizes between 1,8 and 2,2 inches and an injection power up to 100 bars. With ease of use and cleaning, high operator safety and worksite security PEM100 is a must-have in your equipment pool.



PEM-100



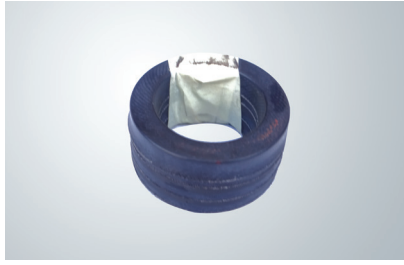
TEKNİK BİLGİLER

Hidrolik pompa motoru/Hydrolic pump motor	kw	11 kw-1500 devir	Mikser moruru / Mixer motor	kw	5,5-1400 devir
Hidrolik pompa kapasitesi/Hydrolic pump capacity	lt	45	Dinlendirici kazan motoru/Storage boiler motor	kw	2,2 kw-47 devir
Çıkış hortumu çapı / Output hose diameter	inch	1"	Dinlendirici kazan / Storage boiler	lt	500
Enjeksiyon silindiri / Injection cylinder	çap	125x145	Mikser kazan / Mixing boiler	lt	250
Piston aksarı / Piston mechanics		Tek pistonlu / Single piston	Pompa ebat / Pump dimensions		95x150x120
Piston aksarı / Piston mechanics		Sensör kontrollü / Sensor	Kazan ebat / Boiler dimensions		110x180x170
Enjeksiyon basıncı / Injection pressure		100 bar	Pompa ağırlık / Pump weight	kg	650
Pompa basıncı / Pump pressure		150 bar	Kazan ağırlık / Boiler weight	kg	450
Hidrolik tank / Hydrolic tank	lt	200			

Denmak'ın, makinelerin veya makineleri oluşturan parçaların broşür, katalog, web sitesi ve diğer basılı malzemelerde belirtilen teknik özelliklerini üçüncü şahıslara haber vermeden değiştirme hakkı saklıdır.

*Pompalama kapasitesi karışımın formülüne ve slampa bağlı olarak değişir. Teorik pompalama kapasitesi silindir içerisinden geçen malzemenin hacmi ile birim zamandaki piston hareketinin teorik çarpımıdır. Elektrik sarfiyatı da belli bir aralıkta kullanılan malzemenin viskozitesi ile doğru orantılıdır. Denmak'ın, makinelerin veya makineleri oluşturan parçaların broşür, katalog, websitesi ve diğer basılı malzemelerde belirtilen teknik özelliklerini üçüncü şahıslara habervermeden değiştirme hakkı saklıdır.

Denmak may change technical specifications of any machines or components of machines that announced on published materials without any notice to third parties. Written and visual materials occupied within this catalogue are regarded as artwork according to the Turkish Law of Intellectual Property Rights No: 5846 and can neither be copied nor used. Copyright©Denmak Kauçuk San. ve Tic. Ltd. Şti. All Right Reserved. Accepts no liability for any faulty values or typographical error on any published material.



SİPARİŞ KODU / ORDERING CODE

PEM-100-01

DM-Çavuş Keçe / Herringbone Gear Seal

Ağırlık/Weight 40 gr



SİPARİŞ KODU / ORDERING CODE

PEM-100-02

DM-Enjeksiyon Diyaframı / Injection Diaphragm

Ağırlık/Weight 60 gr

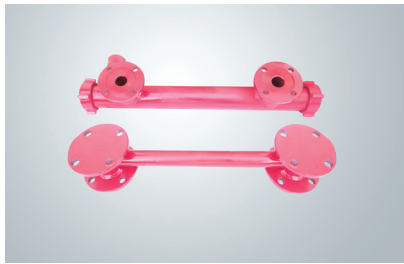


SİPARİŞ KODU / ORDERING CODE

PEM-100-03

DM-Diyaframlı Manometre (Takım) / Diaphragm-Pressure Gauge

Ağırlık/Weight 2,60 kg

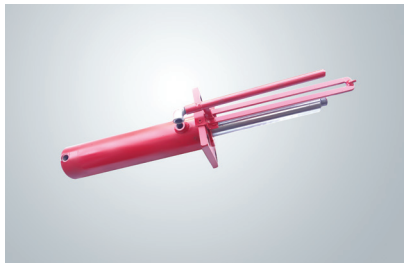


SİPARİŞ KODU / ORDERING CODE

PEM-100-04

DM-Enjeksiyon Emiş ve Basınç Boruları / Injection Suction and Pressure Pipes

Ağırlık/Weight 34 kg



SİPARİŞ KODU / ORDERING CODE

PEM-100-05

DM-Enjeksiyon Hidrolik Piston / Hydraulic Piston for Injection

Ağırlık/Weight 31 kg



SİPARİŞ KODU / ORDERING CODE

PEM-100-06

DM-Enjeksiyon Karıştırıcı Kazan Kaplini / Mixing Boiler Coupling

Ağırlık/Weight 4,5 kg



SİPARİŞ KODU / ORDERING CODE

PEM-100-07

DM-Enjeksiyon Karıştırıcı Mil Grubu ve Kovan / Mixer Shaft Set

Ağırlık/Weight 78 kg



SİPARİŞ KODU / ORDERING CODE

PEM-100-08

DM-Enjeksiyon Karıştırıcı Mil Keçe Yatağı / Mixer Shaft Seal Guide

Ağırlık/Weight 1,26 kg

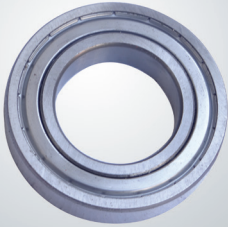


SİPARİŞ KODU / ORDERING CODE

PEM-100-09

DM-Enjeksiyon Karıştırıcı Mil Pervanesi / Mixer Shaft Rotor

Ağırlık/Weight 3,5 kg



SİPARİŞ KODU / ORDERING CODE

PEM-100-10

DM-Enjeksiyon Karıştırıcı Mil Rulmanı / Mixer Shaft Bearing

Ağırlık/Weight 380 gr



SİPARİŞ KODU / ORDERING CODE

PEM-100-11

DM-Enjeksiyon Keçe Yatağı / Injection Seal Guide

Ağırlık/Weight 7 kg

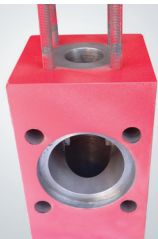


SİPARİŞ KODU / ORDERING CODE

PEM-100-12

DM-Enjeksiyon Kovanı / Injection Bushing

Ağırlık/Weight 14 kg



SİPARİŞ KODU / ORDERING CODE

PEM-100-13

DM-Enjeksiyon Kütüğü / Injection Billet

Ağırlık/Weight 69 kg



SİPARİŞ KODU / ORDERING CODE

PEM-100-14

DM-Enjeksiyon Piston Mil Bağlantı Flanşları /
Connector Flanges of Injection Piston Shaft

Ağırlık/Weight 3 kg



SİPARİŞ KODU / ORDERING CODE

PEM-100-15

DM-Enjeksiyon Piston Mili Takımı / Injection Piston Shaft Set

Ağırlık/Weight 16 kg



SİPARİŞ KODU / ORDERING CODE

PEM-100-16

DM-Enjeksiyon Piston Mili / Injection Piston Shaft

Ağırlık/Weight 7 kg



SİPARİŞ KODU / ORDERING CODE

PEM-100-17

DM-Enjeksiyon Salyangozu / Injection Volute

Ağırlık/Weight 35 kg



SİPARİŞ KODU / ORDERING CODE

PEM-100-18

DM-Enjeksiyon Misket Yuvası Takımı / Injection Ball Housing Set

Ağırlık/Weight 2,20 kg

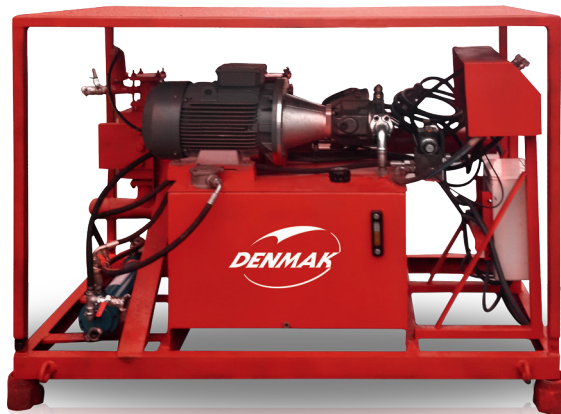


SİPARİŞ KODU / ORDERING CODE

PEM-100-19

DM-Karıştırıcı Kovan ve Mili / Mixer Bushing and Shaft

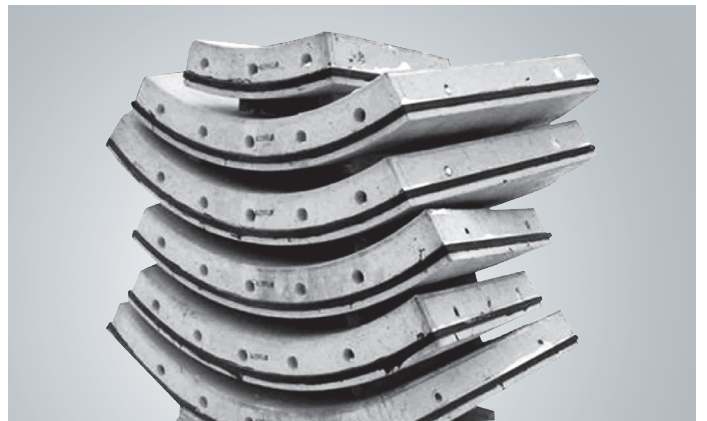
Ağırlık/Weight 43 kg



PEM-100

TBM SEGMENT DÜBEL CONTA ve YAPIŞTIRICILARI

Tunnel Boring Machine Dowels, Gaskets and Adhesives





SİPARİŞ KODU / ORDERING CODE

DM-SGM-01

DM-Bibloc / Bibloc



SİPARİŞ KODU / ORDERING CODE

DM-SGM-02

DM-Bibloc / Bibloc



SİPARİŞ KODU / ORDERING CODE

DM-SGM-03

DM-Bibloc / Bibloc



SİPARİŞ KODU / ORDERING CODE

DM-SGM-04

DM-Enjeksiyon Yan Dübeli / Injection Side Fixing Plug



SİPARİŞ KODU / ORDERING CODE

DM-SGM-05

DM-Enjeksiyon Yan Dübeli / Injection Side Fixing Plug



SİPARİŞ KODU / ORDERING CODE

DM-SGM-06

DM-Enjeksiyon Orta Dübeli / Injection Middle Fixing Plug



SİPARİŞ KODU / ORDERING CODE

DM-SGM-07

DM-Enjeksiyon Orta Dübeli / Injection Middle Fixing Plug

TBM SEGMENT DÜBEL CONTA ve YAPIŞTIRICILARI

Tunnel Boring Machine Dowels, Gaskets and Adhesives



SİPARİŞ KODU / ORDERING CODE

DM-SGM-08

DM-Enjeksiyon Dübeli / Injection Fixing Plug



SİPARİŞ KODU / ORDERING CODE

DM-SGM-63

DM-Segment Yapıştırıcısı / Segment Adhesive



SİPARİŞ KODU / ORDERING CODE

DM-SGM-34

DM-Segment Yapıştırıcısı (hızlı) / Segment Adhesive (quick)



SİPARİŞ KODU / ORDERING CODE

DM-SGM-09

DM-Segment Contası / Segment Seal



SİPARİŞ KODU / ORDERING CODE

DM-SGM-10

DM-Segment Plastik Cıvata Dübeli / Segment Plastic Bolt Fixing Plug



SİPARİŞ KODU / ORDERING CODE

DM-SGM-11

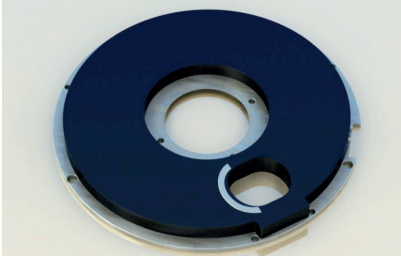
DM-Segment Plastik Takoğu / Segment Plastic Chock



SİPARİŞ KODU / ORDERING CODE

DM-SGM-12

DM-Enjeksiyon Yan Dübel Flanşı / Side Fixing Plug Flange

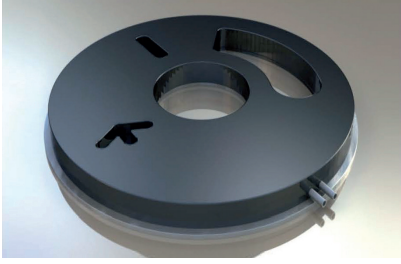


SİPARİŞ KODU / ORDERING CODE

ALV-246-01

DM-Alv246 Alt Kauçuk Plaka / Lower Rubber Plate

Ağırlık/Weight 3 kg



SİPARİŞ KODU / ORDERING CODE

ALV-246-02

DM-Alv246 Üst Kauçuk Plaka / Upper Plate

Ağırlık/Weight 2,70 kg

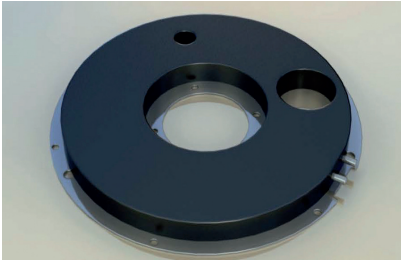


SİPARİŞ KODU / ORDERING CODE

ALV-246-03

DM-Alv246 Çelik Plaka / Steel Plate

Ağırlık/Weight 4 kg

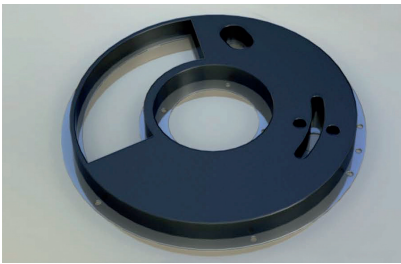


SİPARİŞ KODU / ORDERING CODE

ALV-260-01

DM-Alv260 Alt Kauçuk Plaka / Lower Rubber Plate

Ağırlık/Weight 7,80 kg



SİPARİŞ KODU / ORDERING CODE

ALV-260-02

DM-Alv260 Üst Kauçuk Plaka / Upper Plate

Ağırlık/Weight 6,90 kg

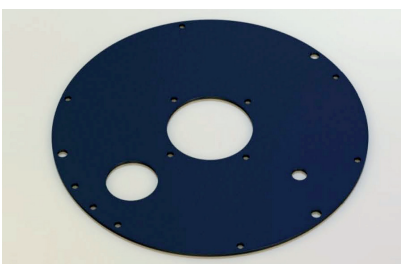


SİPARİŞ KODU / ORDERING CODE

ALV-260-03

DM-Alv260 Çelik Plaka / Steel Plate

Ağırlık/Weight 8,60 kg



SİPARİŞ KODU / ORDERING CODE

ALV-260-04

DM-Alv260 Alt Yaprak Conta / Lower Rubber Gasket

Ağırlık/Weight 200 gr

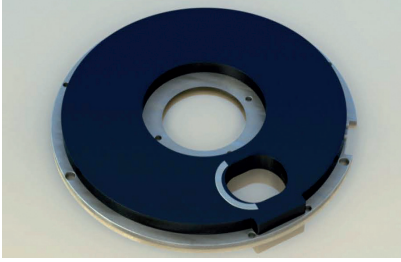


SİPARİŞ KODU / ORDERING CODE

ALV-260-05

DM-Alv260 Üst Yaprak Conta / Upper Rubber Gasket

Ağırlık/Weight 200 gr



SİPARİŞ KODU / ORDERING CODE

ALV-262-01

DM-Alv262 Alt Kauçuk Plaka / Lower Rubber Plate

Ağırlık/Weight 8,20 kg



SİPARİŞ KODU / ORDERING CODE

ALV-262-02

DM-Alv262 Üst Kauçuk Plaka / Upper Plate

Ağırlık/Weight 6,70 kg



SİPARİŞ KODU / ORDERING CODE

ALV-262-03

DM-Alv262 Çelik Plaka / Steel Plate

Ağırlık/Weight 8,90 kg



SİPARİŞ KODU / ORDERING CODE

ALV-285-01

DM-Alv285 Alt Kauçuk Plaka / Lower Rubber Plate

Ağırlık/Weight 10 kg

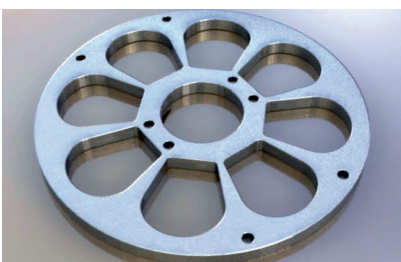


SİPARİŞ KODU / ORDERING CODE

ALV-285-02

DM-Alv285 Üst Kauçuk Plaka / Upper Plate

Ağırlık/Weight 8,5 kg

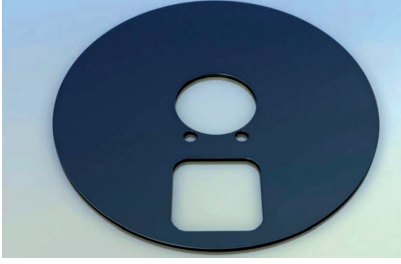


SİPARİŞ KODU / ORDERING CODE

ALV-285-03

DM-Alv285 Çelik Plaka / Steel Plate

Ağırlık/Weight 17 kg

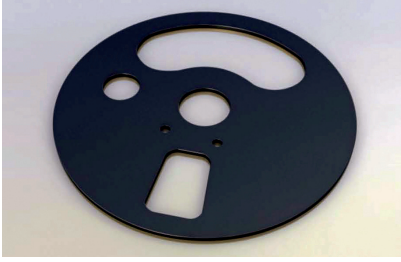


SİPARİŞ KODU / ORDERING CODE

ALV-285-04

DM-Alv285 Alt Yaprak Conta / Lower Rubber Gasket

Ağırlık/Weight 200 gr

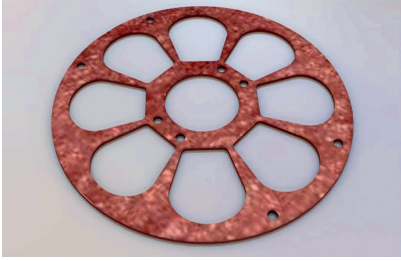


SİPARİŞ KODU / ORDERING CODE

ALV-285-05

DM-Alv285 Üst Yaprak Conta / Upper Rubber Gasket

Ağırlık/Weight 200 gr



SİPARİŞ KODU / ORDERING CODE

ALV-285-06

DM-Alv285 Çelik Plaka Contası / Steel Plate Seal

Ağırlık/Weight 200 gr

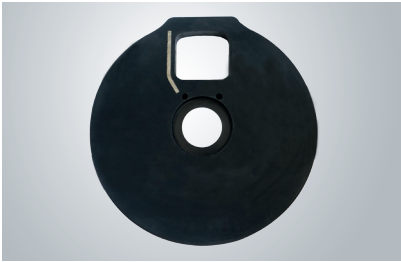


SİPARİŞ KODU / ORDERING CODE

ALV-285-07

DM-Alv285-1 Üst Kauçuk / Upper Plate

Ağırlık/Weight 8,5 kg



SİPARİŞ KODU / ORDERING CODE

ALV-263-01

DM-Alv263 Alt Kaçuk Plaka / Lower Rubber Plate

Ağırlık/Weight 10 kg



SİPARİŞ KODU / ORDERING CODE

ALV-263-02

DM-Alv263 Üst Kauçuk / Upper Plate

Ağırlık/Weight 8,5 kg



SİPARİŞ KODU / ORDERING CODE

ALV-263-03

DM-Alv263 Çelik Plaka / Steel Plate

Ağırlık/Weight 17 kg



SİPARİŞ KODU / ORDERING CODE

ALV-263-04

DM-263-1 Çelik Plaka / Steel Plate

Ağırlık/Weight 13 kg



SİPARİŞ KODU / ORDERING CODE

OKM-48-01

DM-OKM-48 Alt Kauçuk Plaka / Lower Rubber Plate

Ağırlık/Weight 7,80 kg



SİPARİŞ KODU / ORDERING CODE

OKM-48-02

DM-OKM-48 Alt Kauçuk Plaka / Lower Rubber Plate

Ağırlık/Weight 7,80 kg



SİPARİŞ KODU / ORDERING CODE

OKM-48-03

DM-OKM-48 Üst Kauçuk / Upper Plate Plaka

Ağırlık/Weight 5,70 kg

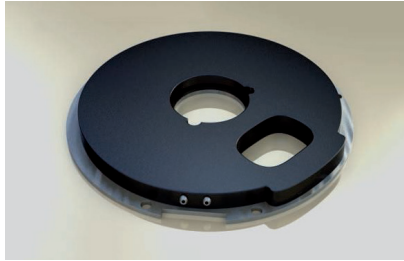


SİPARİŞ KODU / ORDERING CODE

OKM-48-04

DM-OKM-48 Çelik Plaka / Steel Plate

Ağırlık/Weight 10,60 kg



SİPARİŞ KODU / ORDERING CODE

OKM-90-01

DM-OKM-90 Alt Kauçuk Plaka / Lower Rubber Plate

Ağırlık/Weight 7,80 kg

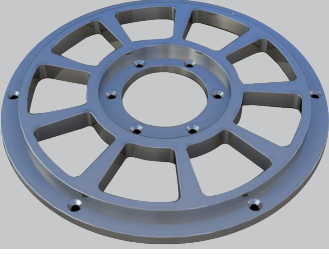


SİPARİŞ KODU / ORDERING CODE

OKM-90-02

DM-OKM-90 Üst Kauçuk Plaka / Upper Plate

Ağırlık/Weight 6,30 kg



SİPARİŞ KODU / ORDERING CODE

OKM-90-03

DM-OKM-90 Çelik Plaka / Steel Plate

Ağırlık/Weight 11 kg



SİPARİŞ KODU / ORDERING CODE

ALV-261-01

DM-Alv 261 Alt Kauçuk Plaka / Lower Rubber Plate

Ağırlık/Weight 7 kg



SİPARİŞ KODU / ORDERING CODE

ALV-261-02

DM-Alv 261 Üst Kauçuk / Upper Plate Plaka

Ağırlık/Weight 6 kg



SİPARİŞ KODU / ORDERING CODE

ALV-261-03

DM-Alv 261 Çelik Plaka / Steel Plate

Ağırlık/Weight 11 kg



SİPARİŞ KODU / ORDERING CODE

ALV-252

DM-Alv 252

Ağırlık/Weight 7 kg



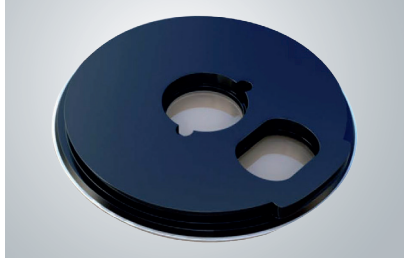
SİPARİŞ KODU / ORDERING CODE

ALV-262

DM-Alv 262

Ağırlık/Weight 9 kg



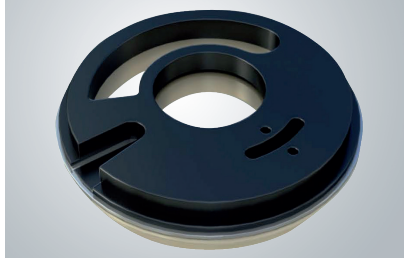


SİPARİŞ KODU / ORDERING CODE

MYC-PCO-01

DM-Myc Küçük Alt Kauçuk Plaka / Lower Rubber Plate

Ağırlık/Weight 3,5 kg



SİPARİŞ KODU / ORDERING CODE

MYC-PCO-02

DM-Myc Küçük Üst Kauçuk / Upper Rubber Plate

Ağırlık/Weight 3 kg



SİPARİŞ KODU / ORDERING CODE

MYC-PCO-03

DM-Myc Küçük Üst Kauçuk / Upper Rubber Plate

Ağırlık/Weight 3 kg



SİPARİŞ KODU / ORDERING CODE

MYC-PCO-04

DM-Myc Küçük Çelik Plaka 12 Gözlü / Steel Plate

Ağırlık/Weight 4,5 kg



SİPARİŞ KODU / ORDERING CODE

MYC-PCO-05

DM-Myc Küçük Çelik Plaka 12 Gözlü (kenarlı) / Steel Plate

Ağırlık/Weight 5 kg



SİPARİŞ KODU / ORDERING CODE

MYC-PCO-06

DM-Myc Küçük Çelik Plaka 9 Gözlü / Steel Plate

Ağırlık/Weight 5 kg



SİPARİŞ KODU / ORDERING CODE

MYC-PCO-07

DM-Myc Küçük Çelik Plaka Kare / Steel Plate

Ağırlık/Weight 5 kg



SİPARİŞ KODU / ORDERING CODE

MYC-PCO-08

DM-Myc Küçük Çelik Plaka 10 Gözlü / Steel Plate

Ağırlık/Weight 5 kg

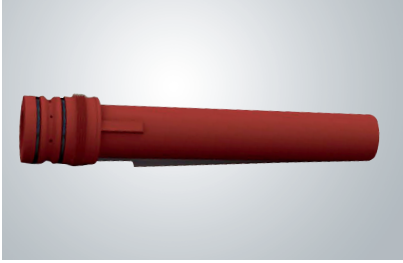


SİPARİŞ KODU / ORDERING CODE

DM-NK-03

DM-2" Poliüretan Kuru Nozül / Polyurethane Dry Nozzle

Ağırlık/Weight 1,50 kg



SİPARİŞ KODU / ORDERING CODE

DM-NK-02

DM-2^{1/2}" Poliüretan Kuru Nozül / Polyurethane Dry Nozzle

Ağırlık/Weight 1,80 kg



SİPARİŞ KODU / ORDERING CODE

DM-NK-09

DM-407 Poliüretan Nozül (Tırnaklı) / Polyurethane Nozzle

Ağırlık/Weight 1 kg



SİPARİŞ KODU / ORDERING CODE

DM-NK-10

DM-407 Poliüretan Nozül / Polyurethane Nozzle

Ağırlık/Weight 1 kg

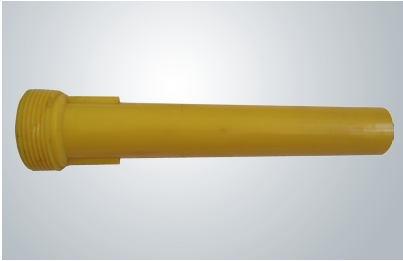


SİPARİŞ KODU / ORDERING CODE

DM-NK-04

DM-2^{1/2}" Poliüretan Yaş Nozül / Rubber Wet Nozzle

Ağırlık/Weight 1,95 kg



SİPARİŞ KODU / ORDERING CODE

DM-NK-12

DM-2^{1/2}" Poliüretan Nozül (Dıştan Dişli) / Rubber Wet Nozzle

Ağırlık/Weight 1,50 kg



SİPARİŞ KODU / ORDERING CODE

DM-NK-14

DM-2^{1/2} Tek Vanalı Nozül Başlığı / Single Input Nozzle Adapter

Ağırlık/Weight 1,80 kg

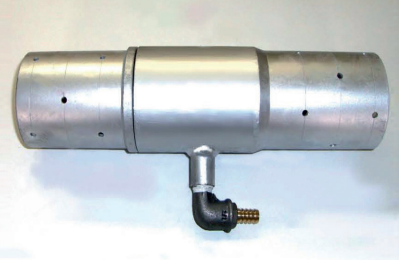


SİPARİŞ KODU / ORDERING CODE

DM-NK-15

DM-2^{1/2} Çift Vanalı Nozül Başlığı / Dual Input Nozzle Adapter

Ağırlık/Weight 1,5 kg



SİPARİŞ KODU / ORDERING CODE

DM-NK-16

DM-2^{1/2} Geriden Karışım Adaptörü / Backward Feed Nozzle Adapter

Ağırlık/Weight 2 kg

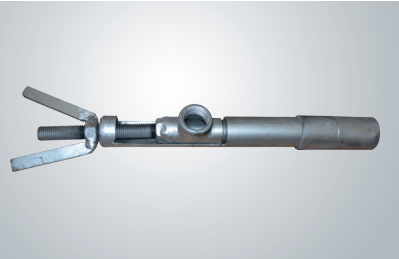


SİPARİŞ KODU / ORDERING CODE

DM-MUH-76

DM-Piston Takoğu / Piston Chock

Ağırlık/Weight 500 gr



SİPARİŞ KODU / ORDERING CODE

DM-MUH-56

DM-Mekanik Paker / Mechanical Strainer

Ağırlık/Weight 3,5 kg

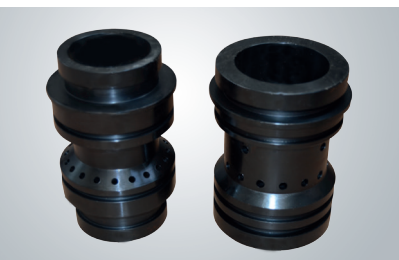


SİPARİŞ KODU / ORDERING CODE

DM-MUH-77

DM-Robot Başlığı / Robot Head

Ağırlık/Weight 7,5 kg

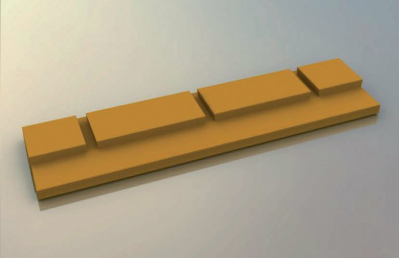


SİPARİŞ KODU / ORDERING CODE

DM-MUH-78

DM-Robot Suringi / Robot Suring

Ağırlık/Weight 6 kg

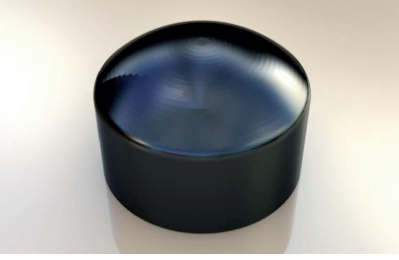


SİPARİŞ KODU / ORDERING CODE

DM-MUH-79

DM-Jumbo Kızak Lastiği / Jumbo Drill Slider Rubber

Ağırlık/Weight 150 gr



SİPARİŞ KODU / ORDERING CODE

DM-MUH-80

DM-Jumbo Bombeli Takoz / Jumbo Drill Rubber Pad, Curved

Ağırlık/Weight 2 kg

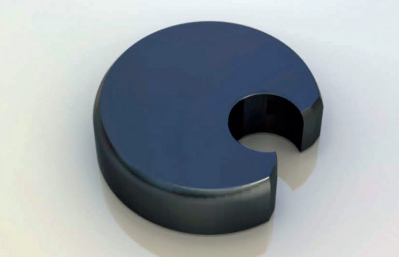


SİPARİŞ KODU / ORDERING CODE

DM-MUH-81

DM-Jumbo Bombeli Takoz Büyük / Jumbo Drill Rubber Pad, Big

Ağırlık/Weight 5 kg



SİPARİŞ KODU / ORDERING CODE

DM-MUH-82

DM-Jumbo Ay Takoz / Jumbo Drill Rubber Pad, Slotted

Ağırlık/Weight 5 kg

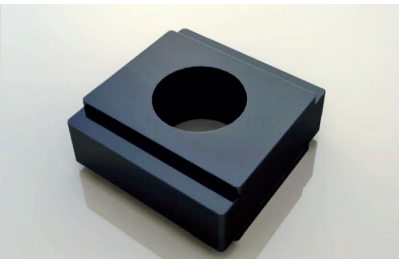


SİPARİŞ KODU / ORDERING CODE

DM-MUH-83

DM-Jumbo Kırıcı Takozu Büyük / Jumbo Drill Rubber Pad, Big

Ağırlık/Weight 250 gr

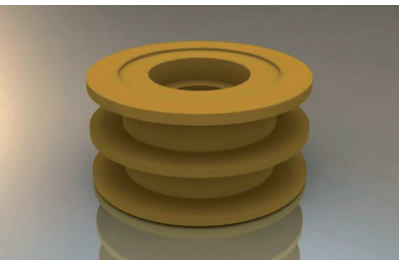


SİPARİŞ KODU / ORDERING CODE

DM-MUH-84

DM-Jumbo Kırıcı Takozu Küçük / Jumbo Drill Rubber Pad, Small

Ağırlık/Weight 150 gr

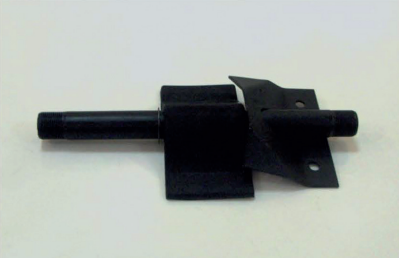


SİPARİŞ KODU / ORDERING CODE

DM-MUH-85

DM-Jumbo Kablo Makarası / Jumbo Drill Cable Reel

Ağırlık/Weight 5 kg



SİPARİŞ KODU / ORDERING CODE

DM-MUH-86

Derz Enjeksiyon Vanası / Joint Injection Valve

Ağırlık/Weight 2 kg



KOLLU KELEPÇE / CLAMP

Sipariş Kodu / Ordering Code

Ebatlar / Dimensions

DM-NK-19

3"

DM-NK-85

3 1/2"

DM-NK-20

4"

DM-NK-21

4 1/2"

DM-NK-86

5 1/2"



TEMİZLEME TOPU / CLEANING SPONGES

Sipariş Kodu / Ordering Code

Ebatlar / Dimensions

DM-MUH-037

80

DM-MUH-010

100

DM-MUH-011

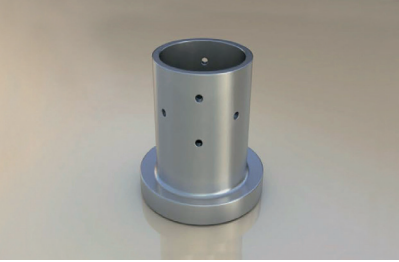
125

DM-MUH-013

150

DM-MUH-012

175



HORTUM ADAPTÖRÜ / HOSE ADAPTER

Sipariş Kodu / Ordering Code

Ebatlar / Dimensions

DM-NK-005

2"

DM-NK-018

2 1/2"

DM-NK-032

3"

DM-NK-087

3 1/2"

DM-NK-088

4 1/2"



KELEPÇE CONTALARI / CLAMP SEALS

Sipariş Kodu / Ordering Code

Ebatlar / Dimensions

DM-NK-24

3"

DM-NK-89

3 1/2"

DM-NK-25

4"

DM-NK-26

4 1/2"

DM-NK-28

5 1/2"





DENMAK

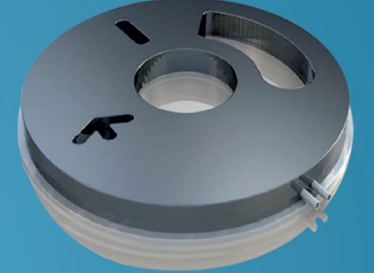
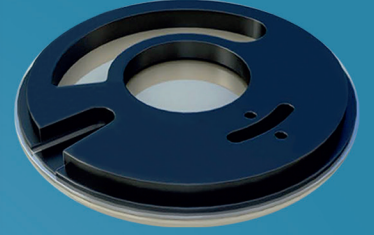
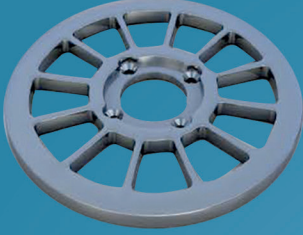
İNŞAAT MAKİNA KAÇUK VE
YEDEK PARÇA SAN. TİC. LTD. ŞTİ.





DENMAK

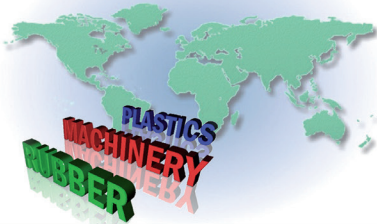
İNŞAAT MAKİNA KAUÇUK VE
YEDEK PARÇA SAN. TİC. LTD. ŞTİ.



certified quality



our products conform
to EU standards



DENMAK

İNŞAAT MAKİNA KAUÇUK VE
YEDEK PARÇA SAN. TİC. LTD. ŞTİ.

İkitelli Organize Sanayi Bölgesi
Metal İş San. Sitesi 13. Blok No: 33
Başakşehir / İSTANBUL
Tel : +90 212 671 28 14 • +90 212 671 28 15
Fax: +90 212 671 28 16
info@denmakkina.com.tr
www.denmakkina.com.tr

Baskı Tarihi: 15.04.2016
Basım: İMAK Ofset Basım Yayın Tic. ve San. Ltd. Şti.
Tel: (0212) 656 46 97 • (0212) 656 29 26
www.imakofset.com.tr



www.kosgeb.gov.tr

Bu materyal 15.04.2016 tarihinde 1000 adet
olarak KOSGEB desteğiyle bastırılmıştır.